

HÉBERGEMENT TYPE EN ÉQUATEUR

Votre hébergement lors du circuit proposé sera identique ou supérieur.

CIRCUITS GAL-10JRS -- ECB-14JRS – ECA-19JRS

Écotourisme Culturel en Équateur

Quito, auberge de charme (a)

Cette belle maison de type coloniale, construite en 1943, appartenait jadis à une famille distinguée de la diplomatie. Votre hôte et propriétaire actuel est un géologue italien qui, après avoir travaillé dans de nombreux pays, est tombé en amour avec l'Équateur et cette maison. Il décida alors en 1993 de la transformer en un confortable hôtel de charme. Situé à seulement 15 minutes de l'aéroport, l'hôtel bénéficie d'une situation idéale en plein coeur du Quito moderne à proximité des meilleurs restaurants, galeries d'arts, banques et services de la ville et près du Quito Colonial et de ses églises, Cloîtres et musées. Les 16 chambres de style classique présentent une ambiance chaude et confortable. Chacune des chambres est équipée d'une salle de bains privée, plancher parquet, TV câblée, téléphone direct avec service d'appel international et accès Internet sans fil. Certaines chambres ont un accès direct depuis le jardin. Une des fiertés de l'hôtel : la délicieuse cuisine italienne et internationale servit au Restaurant Il Caminetto et préparée par le chef toujours prêt à satisfaire les goûts les plus exigeants.



Quito, auberge de charme (b)

Cette auberge de charme jouit d'une situation idéale en plein centre du Quito moderne, à proximité des meilleurs restaurants, galeries d'arts, banques et services de la ville, à 10 minutes du Quito colonial et à 15 minutes de l'aéroport. Vous y serez accueillis dans une atmosphère chaleureuse et agréable par un personnel serviable et courtois et par ses propriétaires français. Ouvert en 1992, l'auberge offre 7 chambres et 8 appartements meublés. Chacune des chambres est décorée avec goût et dispose d'une télévision câblée, d'un téléphone et d'une salle de bains privée avec sèche-cheveux. Cet établissement vous offre une variété de services pour rendre votre séjour le plus agréable : accès Internet haute vitesse, service d'e-mail et fax, cafeteria et restaurant, consigne à bagages gratuite, coffre fort à la réception, petit centre de fitness, salle de conférences et bibliothèque en français, anglais et allemand. De plus l'hôtel propose le service de blanchisserie, le service de chambre, un parking privé, et un joli patio avec jardins.



Amerik Aventure

Écotourisme et Aventures Culturelles
Voyages en Amérique Latine et au Canada
www.AmerikAventure.com

Sans frais en Amérique du Nord : 1-866-679-7070
Paris, France : 01 76 60 72 87

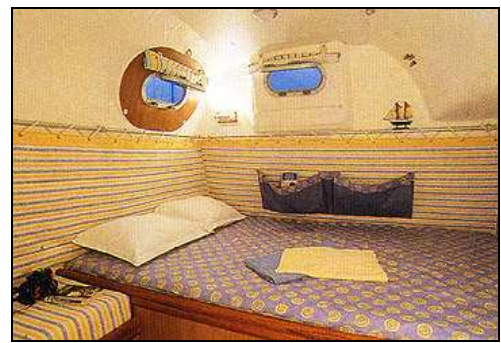


Lors de votre croisière (Nemo I)

Ce catamaran (à moteur) de luxe est l'un des meilleurs choix que vous puissiez faire pour explorer les îles Galápagos. À bord, vous profiterez de confortables cabines, chacune avec salle de bains privée et eau chaude, ainsi que des espaces communs réservés au bar-salon et à la salle à manger. Le service de grande qualité, le professionnalisme et la gentillesse de l'équipage ainsi que les vastes espaces offerts sur le pont, ajoutent au plaisir et à la qualité de votre croisière. Construit par DUFOR et imaginé par JOUBERT – NIVELT, ce fut finalement le concepteur Jacques PIERREJEAN qui donna la touche finale et l'ambiance particulière du Nemo où il fait bon vivre dans un confort moderne et chaleureux.

INFORMATIONS TECHNIQUES

Capacité	12 passagers	Équipage	6 avec le guide naturaliste
Longueur	82 pieds / 25 m	Largeur	32,8 pieds / 10 m
Vitesse	8 nœuds	Moteurs	2 x 130 HP
Voiles	4	Électricité	110 V / 220 V
Équipement de navigation	Pilote automatique, GPS, système électronique de navigation	Équipement de communication	2 téléphones cellulaires / Radio VHF
Commodités	TV et lecteur Vidéo (PAL SECAM) / Chaîne HI-FI / Ventilateurs / Douche de pont Équipement de snorkeling / Kayaks de mer & Zodiac		



Amerik Aventure

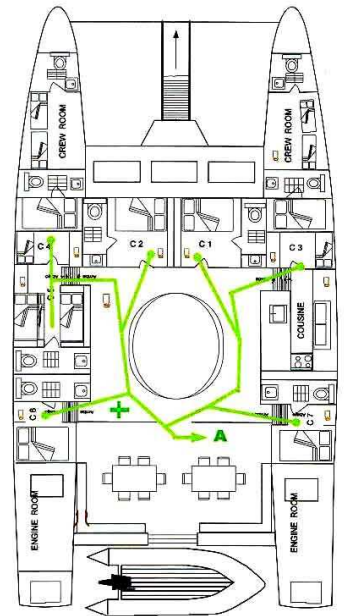
Écotourisme et Aventures Culturelles
Voyages en Amérique Latine et au Canada
www.AmerikAventure.com

Sans frais en Amérique du Nord : 1-866-679-7070
Paris, France : 01 76 60 72 87



Lors de votre croisière (Nemo II)

Nemo II est un magnifique yacht à moteur de type catamaran transocéanique en aluminium. C'est l'un des meilleurs choix que vous puissiez faire pour explorer les îles Galápagos. Ce catamaran fut spécialement conçu pour les croisières et les charters et convient idéalement aux familles et groupes d'amis en croisière d'écotourisme. Nemo II accueille jusqu'à 14 passagers dans 7 cabines doubles, chacune équipée d'une salle de bains privée avec eau chaude. Il a été conçu par Lagenvin. Le salon ingénieusement dessiné, le vaste habitacle et le pont extérieur de conception unique font de ce bateau de croisière exceptionnel un champion des mers ! Vous serez agréablement surpris par la stabilité du catamaran Nemo II et la qualité du service offert à bord. Le service de grande qualité, le professionnalisme et la gentillesse de l'équipage, ainsi que le vaste espace offert sur le pont, ajoutent au plaisir et à la qualité de votre croisière.



INFORMATIONS TECHNIQUES

Capacité	14 passagers
Longueur	72 pieds / 22 m
Vitesse	9 nœuds
Année de construction	1990
Équipage	7 avec le guide naturaliste
Commodités	TV et lecteur Vidéo / Chaîne HI-FI / Ventilateurs / Douche de pont / Équipement de snorkeling / Zodiac / Équipement de plongée à louer.
Électricité	110 V / 220 V
Équipement de navigation	Pilote automatique, GPS, système électronique de navigation
Équipement de communication	de téléphone cellulaire / NEC phone



Amerik Adventure

Écotourisme et Aventures Culturelles
Voyages en Amérique Latine et au Canada
www.AmerikAdventure.com

Sans frais en Amérique du Nord : 1-866-679-7070
Paris, France : 01 76 60 72 87



Séjour en Amazonie, éco-lodge

Sacha Lodge offre un confort élevé aux visiteurs tout en facilitant un contact rapproché avec la forêt tropicale environnante pour une expérience authentique au cœur de la jungle amazonienne.

Tous les chalets au haut toit de chaume sont construits à partir de matériaux traditionnels et locaux se mariant harmonieusement avec les environs. Chacune de 26 chambres dispose d'une salle de bains privée complète avec eau chaude, un ventilateur de plafond, deux lits doubles confortables et une terrasse privée. Les chambres ont toute un coffret de sécurité et dans les douches on retrouve savon et shampooing biodégradables. Les serviettes de bain sont changées à tous les jours. Une génératrice (lointaine et silencieuse) fournit de l'électricité 24 heures sur 24 et, en cas d'urgence, il est possible de placer des appels directs vers Quito et Coca, soit via le téléphone cellulaire, soit via le radio du lodge. Les guides sont équipées d'une radio lors des excursions pour maintenir le contact avec le lodge. Les visiteurs ont même accès à l'Internet (frais en sus). Un petit centre médical moderne se trouve à 20 minutes en canoë et le lodge garde une trousse de premiers soins complète. Il y a également une plateforme pour hélicoptère sur place.

L'eau potable provient d'une source d'eau douce qui est 100% purifiée à l'aide d'un système de traitement à l'ozone et des filtres de porcelaine. L'eau est testée régulièrement. Il est également possible d'acheter de l'eau en bouteille scellée au bar (argent liquide, traveller's chèques et cartes de crédit Visa, MasterCard et American Express acceptés). Adjacente aux chalets, la vaste salle à manger vous propose de déguster de succulents plats équatoriens et de culture Quechua ainsi que des mets internationaux. Sacha Lodge offre à ses clients le service de buanderie (consultez à la réception) et prête de bottes de pluie et imperméables type poncho sans frais. Le personnel du Sacha Lodge est aimable et professionnel et se tient à votre disposition tout au long de votre séjour.



Amerik Aventure

Écotourisme et Aventures Culturelles
Voyages en Amérique Latine et au Canada
www.AmerikAventure.com

Sans frais en Amérique du Nord : 1-866-679-7070
Paris, France : 01 76 60 72 87



Banos, éco-auberge

Depuis 1992, cette auberge de type hacienda reçoit les voyageurs du monde entier dans une ambiance familiale et un cadre chaleureux. Les chambres confortables, décorées avec goût et raffinement sont toutes équipées d'une salle de bains privée et d'eau chaude. Vous apprécierez pendant votre séjour un service personnalisé, une délicieuse cuisine traditionnelle maison ainsi que la splendeur des paysages environnants. Régalez-vous aussi de miel, confitures, pain, jus et des nombreuses variétés de fruits frais du jardin. Cette auberge est le lieu idéal pour découvrir les beautés naturelles de la région de Baños. Les panoramas donnant sur le majestueux Chimborazo, le sommet le plus élevé d'Équateur, y sont inoubliables et les 200 hectares de forêt primaire sur lesquels est située l'hacienda, renferment une biodiversité exceptionnelle mise en valeur grâce à de nombreux sentiers. Ce coin de paradis permet des séjours riches en découvertes et activités en nature tout en assurant le confort et la tranquillité propices au repos et à la détente.



Amerik Aventure

Écotourisme et Aventures Culturelles
Voyages en Amérique Latine et au Canada
www.AmerikAventure.com

Sans frais en Amérique du Nord : 1-866-679-7070
Paris, France : 01 76 60 72 87

